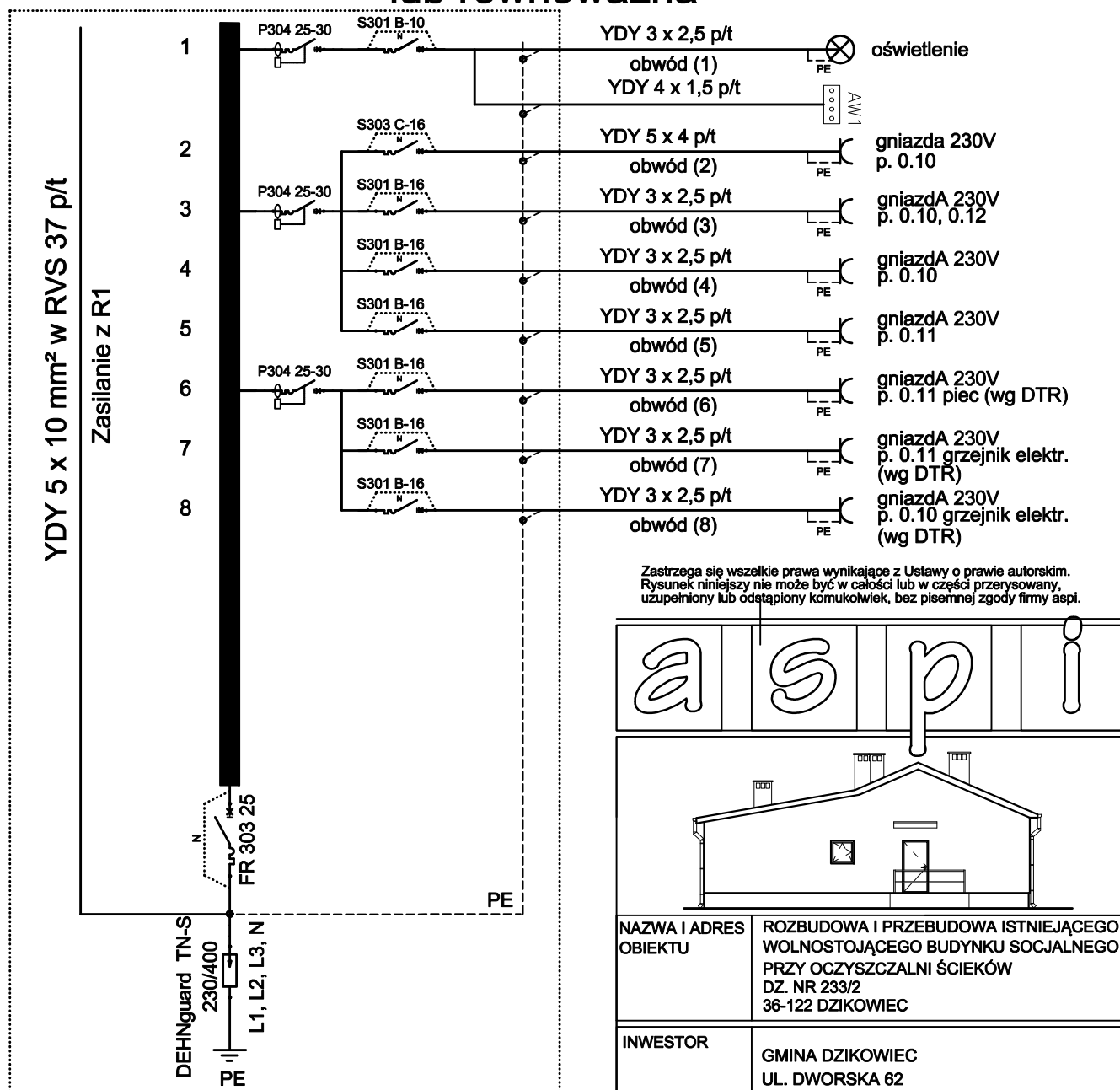


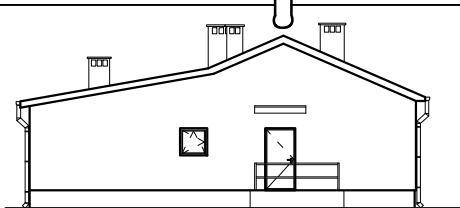
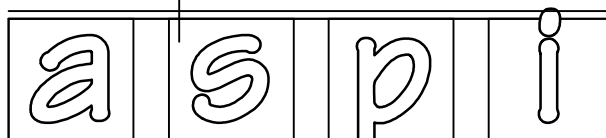
Rozdzielnica TB

PRACTIBOX 2 x 18 prod. LEGRAND

- lub równoważna



Zastrzega się wszelkie prawa wynikające z Ustawy o prawie autorskim. Rysunek niniejszy nie może być w całości lub w części przerysowany, uzupełniony lub odstępiony komukolwiek, bez pisemnej zgody firmy aspi.



NAZWA I ADRES OBIEKTU	ROZBUDOWA I PRZEBUDOWA ISTNIEJĄCEGO WOLNOSTOJĄCEGO BUDYNKU SOCJALNEGO PRZY OCZYSZCZALNI ŚCIEKÓW DZ. NR 233/2 36-122 DZIKOWIEC		
INWESTOR	GMINA DZIKOWIEC UL. DWORSKA 62 36-122 DZIKOWIEC		
TEMAT	SCHEMAT ELEKTRYCZNY ROZDZIELNICY TB		
PROJEKTANT INST. ELEKTR. W SPECJALNOŚCI INSTALACYJNEJ W ZAKRESIE INSTALACJI I URZĄDZEŃ ELEKTRYCZNYCH I ELEKTROENERGETYCZNYCH	GRZEGORZ KOPEĆ E-75/01		
SPRAWDZAJĄCY INST. ELEKTR. W SPECJALNOŚCI INSTALACYJNEJ W ZAKRESIE INSTALACJI I URZĄDZEŃ ELEKTRYCZNYCH I ELEKTROENERGETYCZNYCH	JANUSZ PIĘNCZEWSKI E-198/02		
OPRACOWAŁ	ADAM SMOŁA		
SKALA	DATA	NR RYS.	BRANŻA
----	03.2018	E-4	ELEKTR.
autorskie studio projektowo-inwestycyjne			
ul. Biernackiego 13a/39 39-300 MIELEC		tel. (017) 788 46 46	
e-mail: aspi@aspi.com.pl		www.aspi.com.pl	

Instalacja elektryczna odbiorcza
w układzie TN-S

Ochrona od porażeń:

**SAMOCZYNNE
WYŁĄCZANIE ZASILANIA**